

FUNDERMAX®



## Panneaux Max Exterior Système ME05 FR

**exterior**

for  
people  
who  
create



KOTEDOM MARTINIQUE

[info@kotedom.fr](mailto:info@kotedom.fr) - [www.kotedom.fr](http://www.kotedom.fr)

**Panneaux Max Exterior  
Système ME05 FR**

La société FunderMax, a axée ses développements techniques afin de fournir au marché et à ses intervenants des systèmes constructifs et architecturaux efficaces et prêt à poser.

Fruit de la recherche & développement des services techniques FunderMax, le nouvel Avis technique ME05 FR CSTB fixations invisibles constitue une réelle innovation dans la famille de produits « façade rapportée ventilée » pour le domaine ITE (Isolation Thermique par l'Extérieur).

Simplicité de mise en œuvre et grandes variétés de calepinages sont au rendez-vous de cette nouveauté.

**Epaisseur** 8 mm

**Surface NT**

Formats vus : (joint creux 2 mm compris) :

- Module ME 05 FR – T1 : 980 x 444 mm
- Module ME 05 FR – T2 : 490 x 444 mm

**Surface NG/NG (Gloss brillant)**

Formats vus : (joint creux 2 mm compris) :

- Module ME 05 FR – T1 : 980 x 400 mm
- Module ME 05 FR – T2 : 490 x 400 mm



**Domaine d'emploi**

■ Mise en œuvre du bardage sur parois planes et verticales ou à fruit négatif (15° maxi), préexistantes ou neuves, en maçonnerie d'éléments enduits par l'intérieur ou l'extérieur ou en béton, aveugles ou comportant des baies, situées en étage et à rez-de-chaussée.

■ Pose possible sur Maisons et bâtiments à Ossature Bois (MOB) conformes au DTU 31.2, limitée à une hauteur de 18 mètres maximum + pointe de pignon en situation a, b et c, et R+1 en situation d en respectant les prescriptions du § 8.9 de l'Avis Technique ME05 FR. Le pare-pluie est recoupé tous les 6 m pour l'évacuation des eaux de ruissellement vers l'extérieur.

■ Exposition au vent correspondant à une pression ou dépression admissible sous vent normal selon les règles NV65 modifiées de valeur maximale 2814 Pa.

**Panneaux Max Exterior  
Système ME05 FR**

Mise en œuvre du Système ME05 FR, panneaux Max Exterior en fixations invisibles sur rails aluminium ME05 FR.



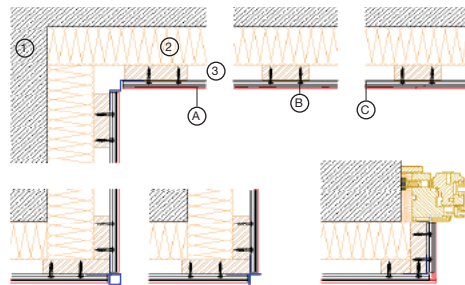
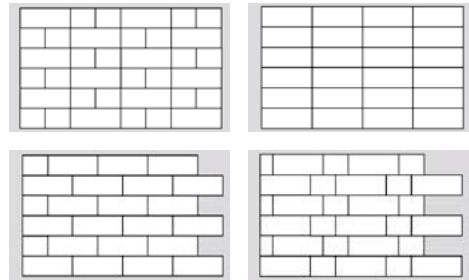
Les modules ME05 FR sont mis en œuvre par emboîtement sur des rails en aluminium ME05 FR, fixés sur une ossature verticale en chevrons bois ou profils métalliques (uniquement ossature bois en zone sismique), solidarisés à la structure porteuse par pattes équerres réglables. Une lame d'air ventilée de 20 mm minimum est ménagée entre la face interne des éléments ME05 FR et le nu extérieur du mur porteur ou le nu de l'isolant thermique ou le nu du pare pluie éventuel.

Le système ME05 FR permet une grande variété de calepinage.

Que vous décidiez de joints droits filant ou de joints décalés, le système ME05FR s'adapte à vos envies grâce à ses multiples dispositions constructives.

Livré prêt à poser en modules facile à mettre en œuvre, le système ME05 FR s'avère efficace dans tous les domaines. La rapidité de mise en œuvre constitue un atout majeur pour ce système innovant.

Choisir le système ME05 FR pour vos projet architecturaux est donc un choix logique et raisonné.



**Détails de constructions  
Système ME05 FR  
Coupes horizontales**

**Légende**

- ① Maçonnerie
- ② Isolation
- ③ Ventilation
- A) Panneau Max Exterior
- B) Fixations
- C) Rail aluminium

**FUNDERMAX**

**FunderMax France**

3 Cours Albert Thomas  
F-69003 Lyon

Tel.: 04 78 68 28 31  
Fax: 04 78 85 18 56  
infofrance@fundermax.at  
www.fundermax.fr

MEMBER OF  INDUSTRIES



**13400 AUBAGNE - FR**

Tel : +33 442 189 142  
Fax : +33 442 189 285  
Email : info@kplastexport.fr

5-4/13-PRO000FR.18

**FunderMax GmbH**

Klagenfurter Straße 87-89  
A-9300 St. Veit / Glan  
Tel.: + 43 (0) 5 / 9494-0  
Fax: + 43 (0) 5 / 9494-4200  
office@fundermax.at  
www.fundermax.at

**FunderMax Spain**

Pol. Ind. Can Salvatella  
Avda. Salvatella, 85-97  
E-08210 Barberà del Vallès (Barcelona)  
Tel.: + 34 93 729 63 45  
Fax: + 34 93 729 63 46  
info.spain@fundermax.biz  
www.fundermax.es

**FunderMax India Pvt. Ltd.**

504, 5th floor, Brigade Towers  
135, Brigade Road  
IND-560025 Bangalore  
Tel.: +91 80 4111 7004  
Fax: +91 80 4112 7053  
officeindia@fundermax.biz  
www.fundermax.at

**ISO-MAX Sp. z o.o.**

ul. Rybitwy 12  
PL-30722 Krakau  
Tel.: + 48-12-65 34 528  
Fax: + 48-12-65 70 545  
infopoland@fundermax.biz

**JAGO AG**

Industriestrasse 21  
CH-5314 Kleindöttingen  
Tel.: + 41 (0) 56-268 81 31  
Fax: + 41 (0) 56-268 81 51  
info@jago.ch  
www.jago.ch



**KOTEDOM MARTINIQUE**

*info@kotedom.fr - www.kotedom.fr*



**3 Impasse Lotissement Berthé  
97 200 FORT DE FRANCE  
Tél : 05 96 030 777**

