

Alta calidad para sus ideas

High quality for your ideas.
Un haut niveau de qualité pour vos projets.

El panel **STACBOND®** posee una capa exterior de aluminio de aleación 3005 / 3105 / 5005 y está **lacado con pintura de la más alta calidad** PvdF Kynar® 500 70/30 (polivinilo fluorado), ofreciendo la **más elevada resistencia** al envejecimiento. La fabricación del Panel Composite **STACBOND®** sigue un proceso controlado mediante **rigurosos ensayos y controles de calidad**.

The **STACBOND®** panel has an external aluminium alloy 3005/ 3105 / 5005 sheet and is **coated with the highest quality** PvdF Kynar® 500 70/30 paint (polyvinyl fluoride) that offers the **highest resistance to ageing**.

The manufacture of **STACBOND®** Composite Panel follows a controlled process by way of **rigorous tests and quality controls**.

Le panneau **STACBOND®** avec une couche extérieure en alliage d'aluminium 3005 / 3105 / 5005 et laqué à la peinture PvdF Kynar® 500 70/30 (polyvinyle fluore), offre une haute résistance au vieillissement.

La fabrication du Panneau Composite **STACBOND®** répond à un processus de contrôle rigoureux validé par des essais et des audits de qualité.



553 p/16



13/5022



111-113 / 111-114



ITB - 2151W

FR FIRE RETARD



STAC BOND®

CARTA DE COLORES / COLOR CHART / CARTE DE COULEURS



BOULEVARD MATHIEU
info@kotedom.fr - www.kotedom.fr

STAC BOND®

ALUMINIUM COMPOSITE PANEL

Carta de colores
Color chart
Carte de couleurs

STAC BOND®

Aluminium Composite Panel



STAC BOND PE

ALUMINIUM COMPOSITE PANEL

El panel **STACBOND®PE** con núcleo interior de resinas termoplásticas, posee unas excelentes propiedades mecánicas, alto grado de aislamiento acústico, alta resistencia al impacto, elevada rigidez y reducido peso.

The **STACBOND®PE** panel, with an internal core of thermoplastic resins (low density polyethylene) has excellent mechanical properties, a high degree of acoustic insulation, high impact resistance, increased rigidity and weight reduction.

Le panneau **STACBOND®PE** avec noyau intérieur en résines thermoplastiques (polyéthylène à faible densité), possède d'excellentes propriétés mécaniques, un fort degré d'isolation acoustique, une grande résistance à l'impact, un fort degré de rigidité et un poids réduit.

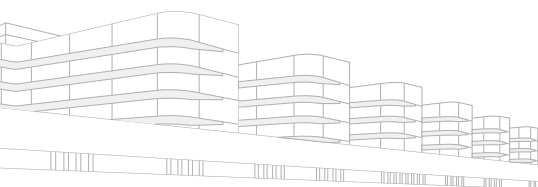
FR

ALUMINIUM COMPOSITE PANEL
FIRE RETARD

El panel **STACBOND®FR** ha sido desarrollado para cumplir con las más altas exigencias de la normativa vigente contra el fuego. Su núcleo interior de resinas termoplásticas (polietileno de baja densidad y retardante al fuego) posee la clasificación al fuego B-S1,d0 según la norma UNE-EN-13501-1:2007.

The **STACBOND®FR** panel has been developed to comply with the highest demands from current norms for fire protection. Its internal core consisting of thermoplastic resins (low density polyethylene and fire retardant) has a fire classification of B-S1,d0 according to UNE-EN-13501-1:2007.

Le panneau **STACBOND®FR** a été développé pour répondre aux plus grandes exigences de la réglementation en vigueur contre le feu. Son noyau intérieur en résines thermoplastiques (polyéthylène à faible densité et retardateur au feu) possède la classification au feu B-S1,d0 conforme à la norme UNE-EN-13501-1:2007.



BOULEVARD MATHIEU
info@kotedom.fr - www.kotedom.fr

3 Impasse Lotissement Berthé
97 200 FORT DE FRANCE
Tél : 05 96 030 777

STAC CENTRAL España

Pol. Industrial Picusa s/n
5900 - Pálen (A Coruña)
+34 981 817 008
+34 981 817 231
stacbond@stac.es

STAC Polska

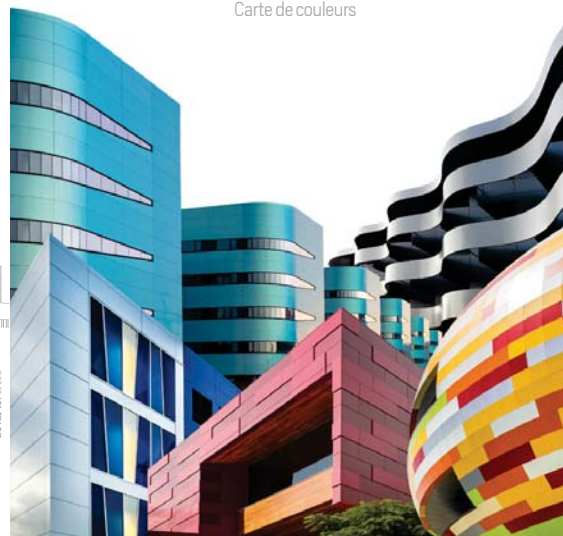
Ul. Baracha 11
41-28 Sosnowiec
+48 322 630 740
+48 322 630 740
polska@stac.es (north)
polska@stac.es (south)
export@stac.es

www.stac.es

STAC Maroc

Route nationale 1 Km. 92
Commune Rurale Laouacra
Larache
+212 05 98 520 222
+212 05 98 520 223
maroc@stac.es

SEP 16/16/16 06/07/08



Mecanizados Processes Usinages



PUNZONADO / PUNCHING / POINÇONNÉ



TROQUELADO / DIE CUTTING / DÉCOUPÉ



FRESADO / MILLING / FRAISE



CURVADO / CURVED / COURBÉ

Hacemos todo tipo de mecanizados que favorecen la integración en cualquier arquitectura y facilitan los múltiples requisitos estéticos.

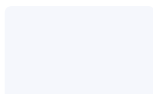
We do all kind of machining, benefiting integration into any architecture and making adhering to multiple aesthetic requirements possible.

Nous faisons toutes sortes d'usinages favorisant l'intégration dans n'importe quel type d'architecture et facilitant les nombreuses obligations esthétiques.

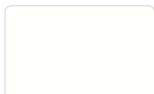


www.stac.es

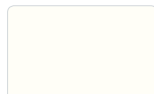
Colores sólidos Solid colors Couleurs lisses



STB-401 ARCTIC WHITE



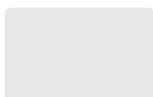
STB-413 WHITE RAL 9016



STB-420 WHITE RAL 9010



STB-485 IVORY



STB-439 LIGHT GREY



STB-417 UMBRA GREY



STB-478 ANTHRACITE GREY



STB-415 BLACK



STB-494 BROWN



STB-430 NATURAL BLUE



STB-412 ULTRAMARINE BLUE



STB-495 ORANGE



STB-498 BLOOD RED



STB-488 DEEP RED



STB-483 TRAFFIC YELLOW



STB-484 YELLOW GREEN



STB-487 DARK GREEN

Colores metálicos Metallic colors Couleurs métallisées



STB-405 CHAMPAGNE METALLIC



STB-406 BRONZE METALLIC



STB-454 GOLD METALLIC



STB-407 TITANIUM METALLIC



STB-408 CARBON



STB-483 DARK GREY



STB-400 WHITE METALLIC



STB-403 SILVER METALLIC



STB-402 GREY METALLIC



STB-414 COPPER METALLIC



STB-409 BLUE METALLIC



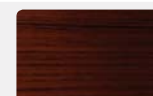
STB-410 JADE GREEN



STB-W03 SUNSET TEAK



STB-W01 WALNUT



STB-W02 COLONIAL RED

Acabados madera

Wood finishes

Finitions bois

Acabados especiales Special finishes Finitions spéciales



STB-S10 GOLDEN PEARL



STB-S12 STELLAR BLUE



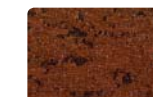
STB-S08 SUNSET



STB-E02 ANODIC LIGHT



STB-E03 ANODIC DARK



STB-E01 CORTEN STEEL



STB-449 BRUSHED



STB-M01 MIRROR



STB-M02 DARK MIRROR

