



**Système Les Palissades
de Gardengate**
Vive la vie privée!



KOTEDOM MARTINIQUE

info@kotedom.fr - www.kotedom.fr



It's for a Life Time

Profitez de votre espace extérieur en toute intimité et confort.

La gamme Gardengate Les Palissades est un système de clôture (palissade) en aluminium thermolaqué, très solide, que vous pouvez installer facilement en combinant les différents modules disponibles. Adaptable à la forme et taille de n'importe quel sol, le système Les Palissades est le moyen le plus efficace pour assurer le confort et l'intimité de votre jardin, terrasse ou piscine.

— **Adaptable à la forme et taille de n'importe quel sol**

Appliqué sur mesure, le système de clôture Les Palissades s'adapte parfaitement à la configuration du terrain, permettant de modeler l'espace extérieur en délimitant la propriété ou en créant des séparations, en fonction de vos besoins. La création de différents niveaux de séparation permet de concevoir un environnement décoratif ou utile dans une terrasse ou jardin, quelle que soit la taille ou la forme.

— **Brise-vent pour un confort assuré**

La clôture est personnalisable, pouvant être installée dans les zones du jardin ou de la terrasse plus exposées au vent. Il suffit d'utiliser une palissade plus élevée dans les zones nécessitant une plus grande protection pour assurer votre tranquillité et bien-être et profiter ainsi de vos espaces extérieurs à n'importe quel moment de la journée.

— **La vie privée de votre famille est garantie**

Pour que vous profitiez à 100% de l'espace extérieur de votre maison, il est indispensable que celui-ci permette une bonne qualité de vie. Avec la clôture en aluminium thermolaqué Les Palissades de Gardengate, il est possible de délimiter la surface et la hauteur de l'espace extérieur, afin que votre famille puisse se détendre autour de la piscine ou d'un barbecue en toute intimité.

Assemblage simple et rapide, seulement en 4 étapes

Vive la vie privée!

1. Fixer les supports métalliques (base de fixation des montants) sur la base en béton, celle-ci créée au préalable le long du terrain que vous souhaitez délimiter.

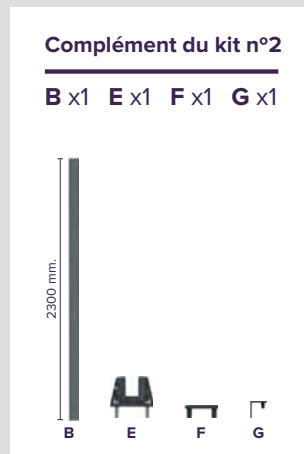
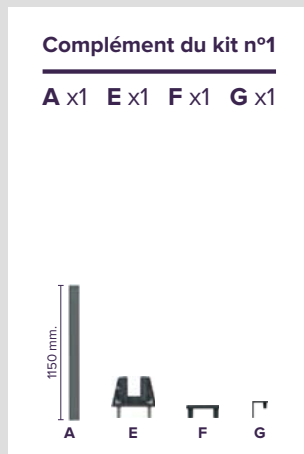
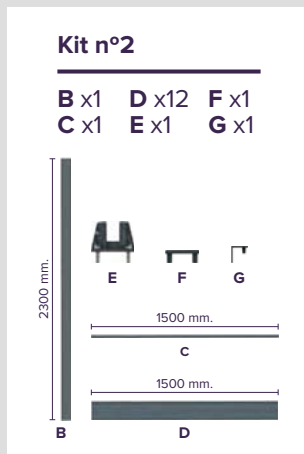
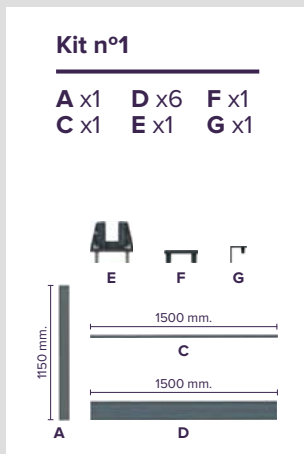
3. Encastrer les lames d'aluminium sur les supports métalliques selon la hauteur de clôture que vous souhaitez.

2. Fixer, sur les supports métalliques, les poteaux qui soutiendront les lames d'aluminium qui formeront la clôture.

4. Poser les pièces appropriées sur le sommet des poteaux pour assurer la fixation des lames d'aluminium aux poteaux.



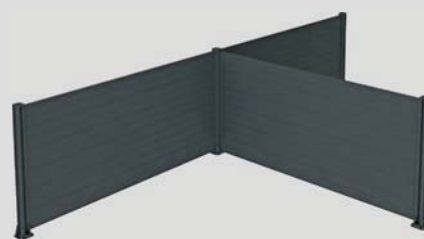
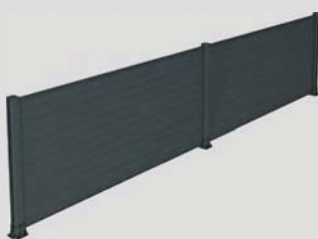
Composition du Système



Note

Possibilité d'assembler toutes les pièces individuelles avec les dimensions indiquées, construisant ainsi une clôture adaptée à vos besoins.

Exemples d'assemblage



Plein

Semi-ajouré

Ajouré

Couleurs

Blanc RAL 9016

Gris RAL 7016

D'autres couleurs également disponibles sur demande.



KOTEDOM MARTINIQUE

info@kotedom.fr - www.kotedom.fr

3 Impasse Lotissement Berthé
97 200 FORT DE FRANCE
Tél : 05 96 030 777